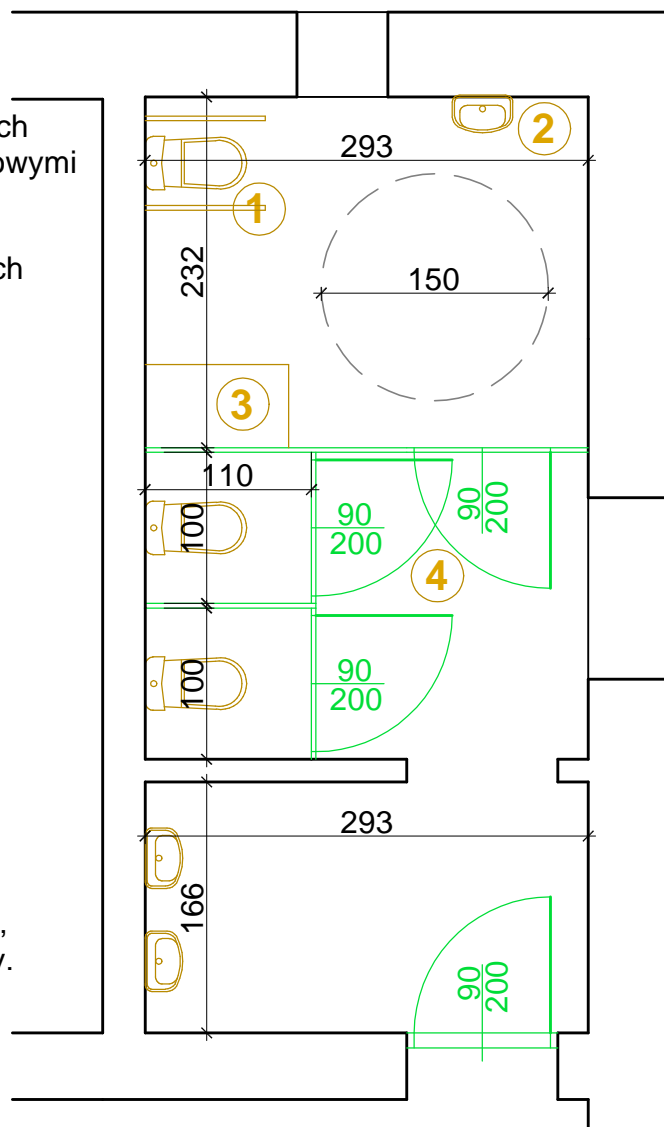


- 1 Miska WC dla niepełnosprawnych z uchwytnymi systemowymi dł. 80 cm
- 2 Umywalka dla niepełnosprawnych z baterią stojącą z uchwytem lekarskim
- 3 Faneco Przewijak Ścienny Stanowisko Do Przewijania Dzieci i Niemowląt Faneco Vbcth
- 4 Ścianki i drzwi wc wysokości całkowitej 2050 mm, wysokość elementów 1900 mm, odstęp od podłogi 150 mm. Wykonane z płyt wiórowej gr. 28 mm dwustronnie laminowanej folią melaminową, kolor wg wzornika producenta. Pionowe krawędzie ścian osłonięte profilem aluminiowym pokrytym lakierem poliestrowym, całość zabezpieczona listwą pcv. Stopy mocujące - lakierowane odlewy aluminiowe. Zamek wc z możliwością awaryjnego otwarcia z zewnątrz



Obiekt	Przystosowanie sanitariatu dla osób niepełnosprawnych			
Adres	Świdnica ul. Marii Skłodowskiej-Curie 1-3		Skala	Nr rys.
Inwestor	Krajowa Administracja Skarbowa Wrocław ul. Powstańców Śl. 24,26		1 : 50	2
Projektował	mgr inż. Paweł Stolicki	Nr uprawnień UAN.VI-3/61/88	Data 04.02.19	Podpis
Tytuł rys.	PROJEKTOWANA ZMIANA			