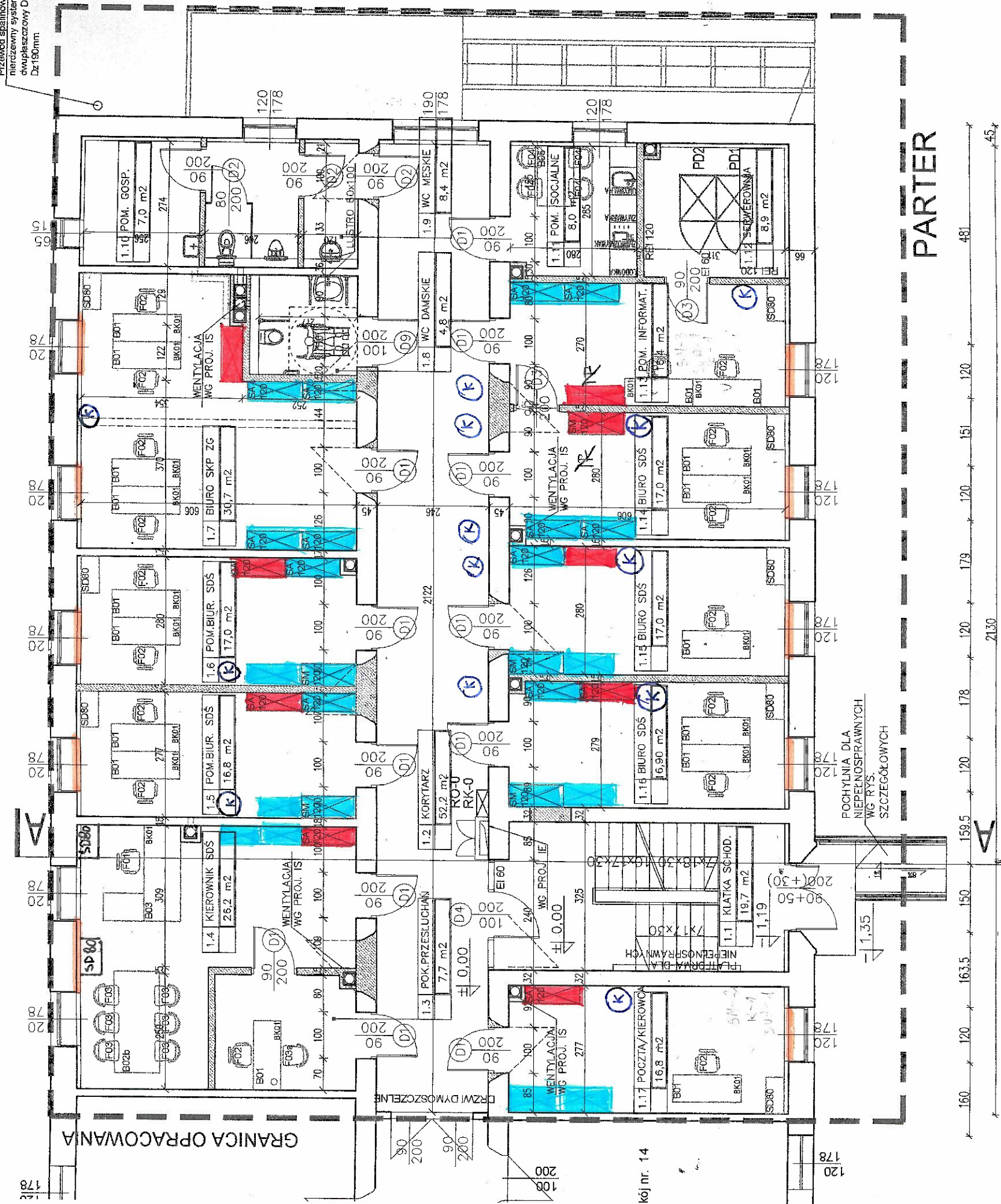


Projekt dołączonego Słownika
16 osób

Przewód spaliny
nierdzewny systemowy
dwupłaszczowy DN130,
Dz190mm



GRANICA OPRACOWANIA

kój nr. 14

- SZAFKA METALOWA
- SZAFKA WBRANIOWO-AKTOWA
- KRZESŁO DLA INTERESANTA

PARTER

PARTER		POZIOM ± 0,00	
NR	NAMNA	POW. [m²]	WYS. POM. [m]
1.1	KLATKA SCHODOWA	19,70	2,60
1.2	KORYTARZ	52,20	3,15
1.3	POKOJ PRZESŁUCHA	7,70	3,15
1.4	KIEROWNIK SDS	26,20	3,15
1.5	POM. BIUROWE SDS	16,80	3,15
1.6	POM. BIUROWE SDS	17,00	3,15
1.7	POM. BIUROWE SKP ZG	30,70	3,15
1.8	WC DAMSKIE	4,80	2,50
1.9	WC MĘSKIE	8,40	2,50
1.10	POM. GOSPODARCZE	7,00	3,15
1.11	POM. SOCJALNE	8,00	3,15
1.12	SERWEROWNIA	8,90	3,15
1.13	POM. INFORMATYKOW	16,40	3,15
1.14	POM. BIUROWE SDS	17,00	3,15
1.15	POM. BIUROWE SDS	17,00	3,15
1.16	POM. BIUROWE SDS	16,90	3,15
1.17	POCZTA/KIEROWCA	16,80	3,15
ŁĄCZNIE		18 OSÓB (18)	291,50

MEBLE - PARTER

Lp.	OPIS	ILOŚĆ
1	Burto pracownicze 1600x700[mm]	17
2	Stół konferencyjny 2200x800[mm]	1
3	Stół konferencyjny 2200x1000[mm]	1
4	Burto 1800x1000 + dostawka 900[mm]	1
5	Burto 1800x1000 + dostawka 900[mm]	1
6	Stół w aneksie kuchennym 1400x800[mm]	1
7	Szafka akłowa, szer. 1200[mm]	1
8	Szafka pod drukarkę, szer. 800[mm]	1
9	Kontener podbiurkowy, szer. 400[mm]	18
10	Szafka na komputer, szer. 260[mm]	17
11	Szafka metalowa na klucze	1
12	Kosz na śmieci	9
13	Szafka sejf	1
14	Szafka metalowa, szer. 1200[mm]	5
15	Fotel obrotowy z zagłówkiem	1
16	Fotel obrotowy bez zagłówka	17
17	Krzesło gościnne bez podłokietników	6
18	Krzesło gościnne z podłokietnikami	1
19	Krzesło w aneksie kuchennym	4
20	SZAFKA WBRANIOWO-AKTOWA	9