

POMIESZCZENIA SANITARNE:

- PŁYTKI ŚCIENNE 30X60 (ORIENTACJA POZIOMA), KOLOR BIEL MATOWA, FUGA SZARA
- W PRYSZNICACH I TOALETACH PŁYTKI NA ŚCIANACH UKŁADANE NA CAŁEJ WYSOKOŚCI POMIESZCZENIA
- PŁYTKI PODŁOGOWE 30X30, KOLOR GRAFIT, FUGA SZARA
- UWAGA: W POMIESZCZENIACH PIWNICY PŁYTKI UKŁADANE W KARO
- WYPOSAŻENIE W LUSTRA WG OPISU NA RZUTACH
- WYPOSAŻENIE W DOZOWNIKI MYDŁA I SUSZARKĘ DO RĄK

PŁYTK PODŁOGOWE:

- ➦ POZĄTEK UKŁADANIA PŁYTEK (ROZPOCZĘCIE PEŁNĄ PŁYTKĄ)
- ➦ POZĄTEK UKŁADANIA PŁYTEK, ŚRODEK DANEJ POWIERZCHNI (ROZPOCZĘCIE PEŁNĄ PŁYTKĄ)

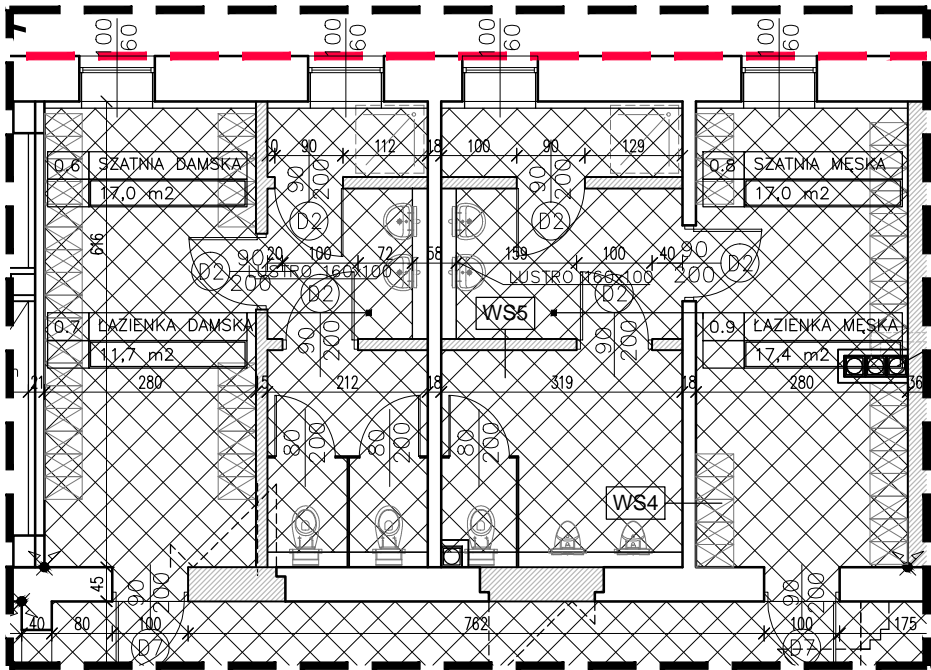
W POMIESZCZENIACH PIWNICY WSZYSTKIE PŁYTKI PODŁOGOWE UKŁADANE W KARO

ŚCIANKI SYSTEMOWE W POMIESZCZENIACH SANITARNYCH:

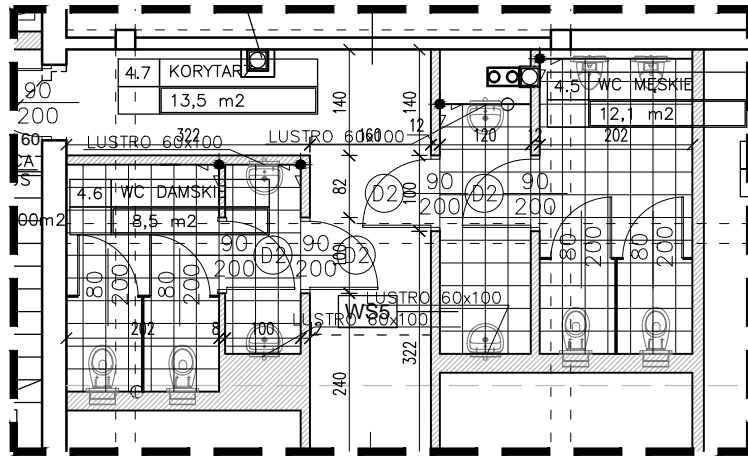
- ŚCIANKI I DRZWI SYSTEMOWE Z PŁYTY LAMINOWANEJ HPL KOLOR GRAFIT
- MONTAŻ WG ROZWIĄZANIA DOSTAWCY

SUFITY PODWIESZANE W POMIESZCZENIACH SANITARNYCH:

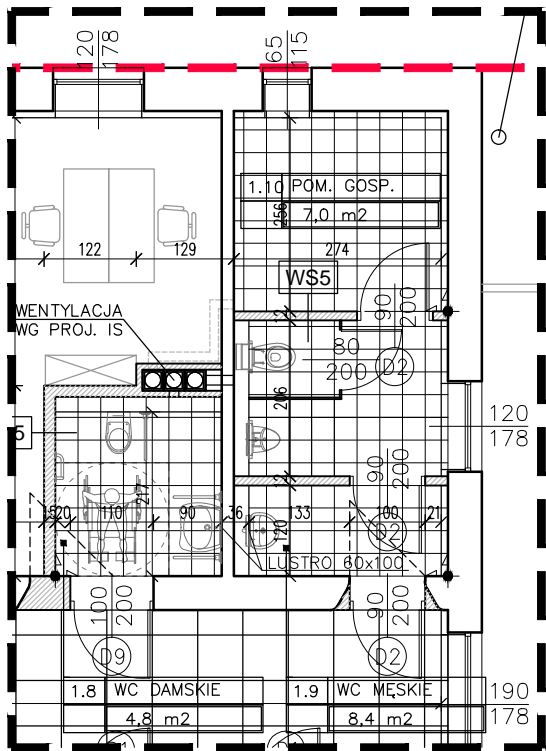
- SUFIT PODWIESZANY Z PŁYT GIPS-KARTON NA WYSOKOŚCI 2,5m OD POSADZKI



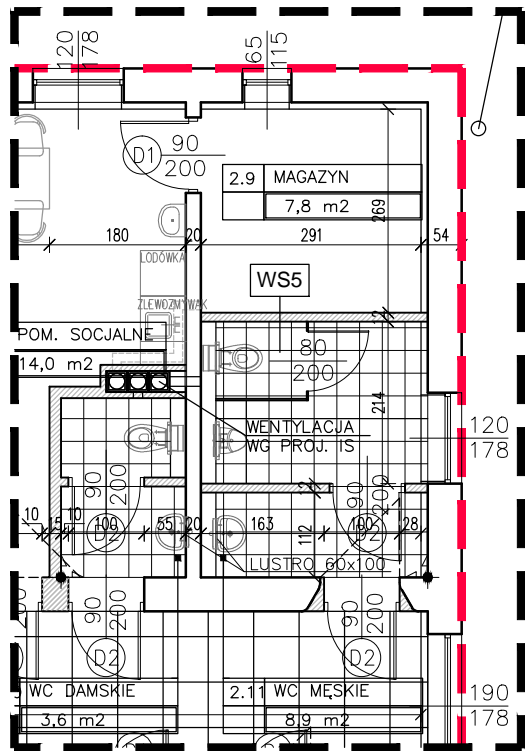
PIWNICA



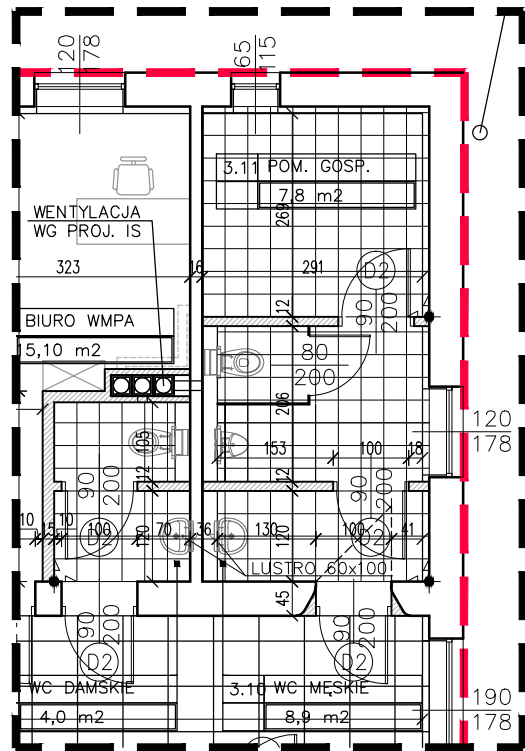
PODDASZE



PARTER



I PIĘTRO



II PIĘTRO

UWAGI!

1. WSZYSTKIE WYMIARY NALEŻY SPRAWDZIĆ NA BUDOWIE, A ZAISTNIAŁE NIEZGODNOŚCI POMIĘDZY PROJEKTEM ARCHITEKTONICZNO-BUDOWLANYM I POZOSTAŁYMI OPRACOWANIAM BRANŻOWYM, A STANEM ISTNIEJĄCYM NALEŻY WYJAŚNIAĆ I UZGADNIAĆ Z GŁÓWNYM PROJEKTANTEM I PROJEKTANTAMI BRANŻOWYM.
2. NINIEJSZE OPRACOWANIE JEST ZGODNE Z UMOWĄ I KOMPLETNE Z PUNKTU WIDZENIA CELU, KTÓREMU MA SŁUŻYĆ.
3. DOKUMENTACJA BRANŻY ARCHITEKTONICZNEJ JEST NADRZĘDNA WZGLĘDEM OPRACOWAŃ BRANŻOWYCH. WSZELKIE EWENTUALNE NIEZGODNOŚCI NALEŻY SKONSULTOWAĆ Z GŁÓWNYM PROJEKTANTEM I PROJEKTANTAMI BRANŻOWYM.
4. W PRZYPADKU WĄTPLIWOŚCI LUB NIEZGODNOŚCI POSZCZEGÓLNYCH ELEMENTÓW W PLANACH CZY OPISACH NALEŻY ZWRÓCIĆ SIĘ DO PROJEKTANTA ARCHITEKTURY NA PIŚMIE Z PROŚBĄ O WYJAŚNIENIE Z ZACHOWANIEM PRZEWIDZIANYCH PROCEDUR.
5. ZAKRES WYKONANIA I OBOWIĄZKI PRZY ROBOTACH BUDOWLANYCH - ZGODNIE ZE SZUKĄ BUDOWLANĄ (WARUNKI TECHNICZNE WYKONANIA I ODBIORU ROBÓT BUDOWLANO-MONTAŻOWYCH).
6. WSZYSTKIE ZASTOSOWANE W PROJEKCIE MATERIAŁY, ROZWIĄZANIA TECHNICZNE I URZĄDZENIA MUSZĄ ODPOWIADĄC NORMOM BEZPIECZEŃSTWA PPOŻ. I BHP (MUSZĄ POSIADAĆ ODPOWIEDNIE ATESYTY I APROBATY).
7. SZCZEGÓŁOWE ROZMIESZCZENIE WSZYSTKICH WEWNĘTRZNYCH INSTALACJI W BUDYNKU WG BRANŻOWYCH PROJEKTÓW WYKONAWCZYCH.
8. WSZELKIE PRZEBIEGIA I PRZEJŚCIA INSTALACJI POMIĘDZY WYDZIELONYMI STREFAMI POŻAROWYMI MUSZĄ POSIADAĆ ODPOWIEDNIE ZABEZPIECZENIE PPOŻ. WG WYTYCZNYCH P.POŻ.
9. BUDYNEK, JEGO WYPOSAŻENIE, ORGANIZACJA PRACY I STOSOWANE PROCEDURY POWINNY BYĆ ZGODNE Z NASTĘPUJĄCYMI AKTAMI PRAWNYMI:
 - ROZPORZĄDZENIEM MINISTRA INFRASTRUKTURY Z DNIA 12 KWIEŹNIA 2002R. W SPRAWIE WARUNKÓW JAKIM POWINNY ODPOWIADĄC BUDYNKI I ICH USYTUOWANIE;
 - ROZPORZĄDZENIEM MINISTRA ZDROWIA I OPIEKI SPOŁECZNEJ Z DNIA 21 SIERPNIA 1997R. W SPRAWIE SUBSTANCJI CHEMICZNYCH STWARZAJĄCYCH ZAGROŻENIE DLA ZDROWIA LUB ŻYCIA (DZ. U. NR 105 Z 1997R.);
 - ROZPORZĄDZENIE MINISTRA PRACY I POLITYKI SOCJALNEJ Z DNIA 23 GRUDNIA 1994R. W SPRAWIE NAJWYŻSZYCH DOPUSZCZALNYCH STEŻEŃ I NATĘŻEŃ CZYNNIKÓW SZKODLIWYCH DLA ZDROWIA W ŚRODOWISKU PRACY;
10. WSZYSTKIE PROJEKTY INSTALACJI, WYPOSAŻENIA, MONTAŻU URZĄDZEŃ TECHNOLOGICZNYCH NIE OBJĘTE ZAKRESEM PROJEKTU WYKONYWANEGO PRZEZ GENERALNEGO PROJEKTANTA WYMAGAJĄ UZGODNIENIA PRZEZ WSKAZANYCH PRZEZ NIEGO PROJEKTANTÓW LUB JEDNOSTKI PROJEKTOWE BRANŻOWE. W INNYM WYPADKU PROJEKTANT GENERALNY NIE PONOSI ODPOWIEDZIALNOŚCI ZA ICH SKUTKI I DZIAŁANIA.
11. PROJEKTANT ZASTRZEGA SOBIE PRAWO KONTROLI PRAC NA WSZYSTKICH ETAPACH.
12. PROJEKT JEST CHRONIONY PRAWEM AUTORSKIM (DZ. U. 94.24.83 Z DNIA 04.02.94). WSZYSTKIE INFORMACJE ZAWARTE W PROJEKCIE STANOWIĄ WŁASNOŚĆ GENERALNEGO PROJEKTANTA FIRMY P.P. J. B. "STALKON" JAN RZĄDKOWSKI I NIE WOLNO ICH UŻYĆ PONOWNIE, KOPIOWAĆ I REPRODUKOWAĆ BEZ JEJ PISEMNEJ ZGODY.
13. NIE PRZEWIDUJE SIĘ WYPOSAŻENIA POKOI W MEBLE I URZĄDZENIA. NA RYSUNKACH ZOSTAŁY ONE OZNACZONE WYŁĄCZNIE W CELU DOPROWADZENIA WŁAŚCIWYCH INSTALACJI

PROJEKTANT GENERALNY

PRZEDSIĘBIORSTWO PROJEKTOWANIA I REALIZACJI BUDOWNICTWA

STALKON

54-130 Wrocław, ul. Sterowcowa 6/10
tel. + 48 691 509 730
e - mail: jan_rzadkowski@poczta.onet.pl

OBIEKT

BUDYNEK ADMINISTRACYJNO-BIUROWY
IZBY CELNEJ W ZGORZELCU

INWESTOR

IZBA CELNA WE WROCŁAWIU
ul. Hercena 11, 50-950 Wrocław

ADRES INWESTYCJI

ul. II Armii Wojska Polskiego, 59-900 Zgorzelec,
dz. nr 1/68

ARCHITEKTURA	IMIĘ I NAZWISKO	NR UPRAWNIEN	PODPIS
projektant główny	mgr inż. arch. Paweł Rządkowski	61/09/DOIA	
sprawdzający	mgr inż. arch. Paulina Gęstwa	07/DSOKK/2013	

STADIUM	PROJEKT WYKONAWCZY				DATA	SKALA
					12.2015	1:100
NR RYSUNKU	ICZG	PW	ARCH	11	nr archiw. 36/1379/2015	
TYTUŁ	POMIESZCZENIA SANITARNE					