

RZUT PIWNIC

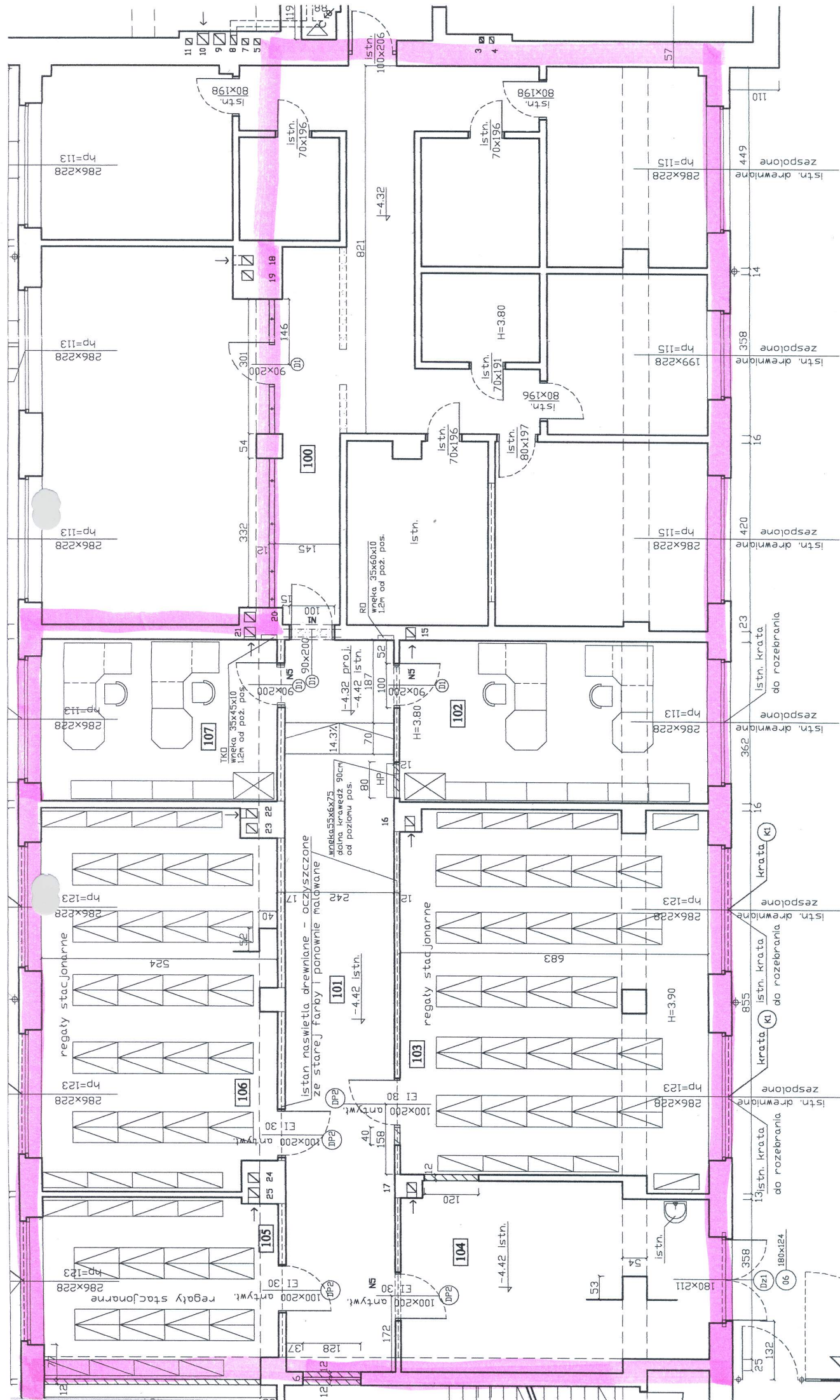
WĘZEL CIEPLNY

1	1:100	1:100	1:100
2	1:100	1:100	1:100
3	1:100	1:100	1:100
4	1:100	1:100	1:100

URZĄD SKARBOWY

GRAFIA AGENCJA PROJEKTOWO - USŁUGOWA S.C. ul. Wolności 119 54-206 WROCŁAW, Al. Legnicka 119/9	
Nazwa: Urząd Skarbowy Wrocław-Północ Adres: 50-251 Wrocław, ul. Trzebiatka 33 Data: 01.2006	Skala: 1:50 Wzrost: 1:50 Wzrost: 1:50
Projektant: mgr inż. arch. Andrzej Kuczyński mgr inż. arch. Andrzej Kuczyński mgr inż. arch. Andrzej Kuczyński	Wzrost: 1:50 Wzrost: 1:50 Wzrost: 1:50
Opracował: mgr inż. arch. Andrzej Kuczyński mgr inż. arch. Andrzej Kuczyński mgr inż. arch. Andrzej Kuczyński	Wzrost: 1:50 Wzrost: 1:50 Wzrost: 1:50
Tytuł rys.: RZUT PIWNIC	6

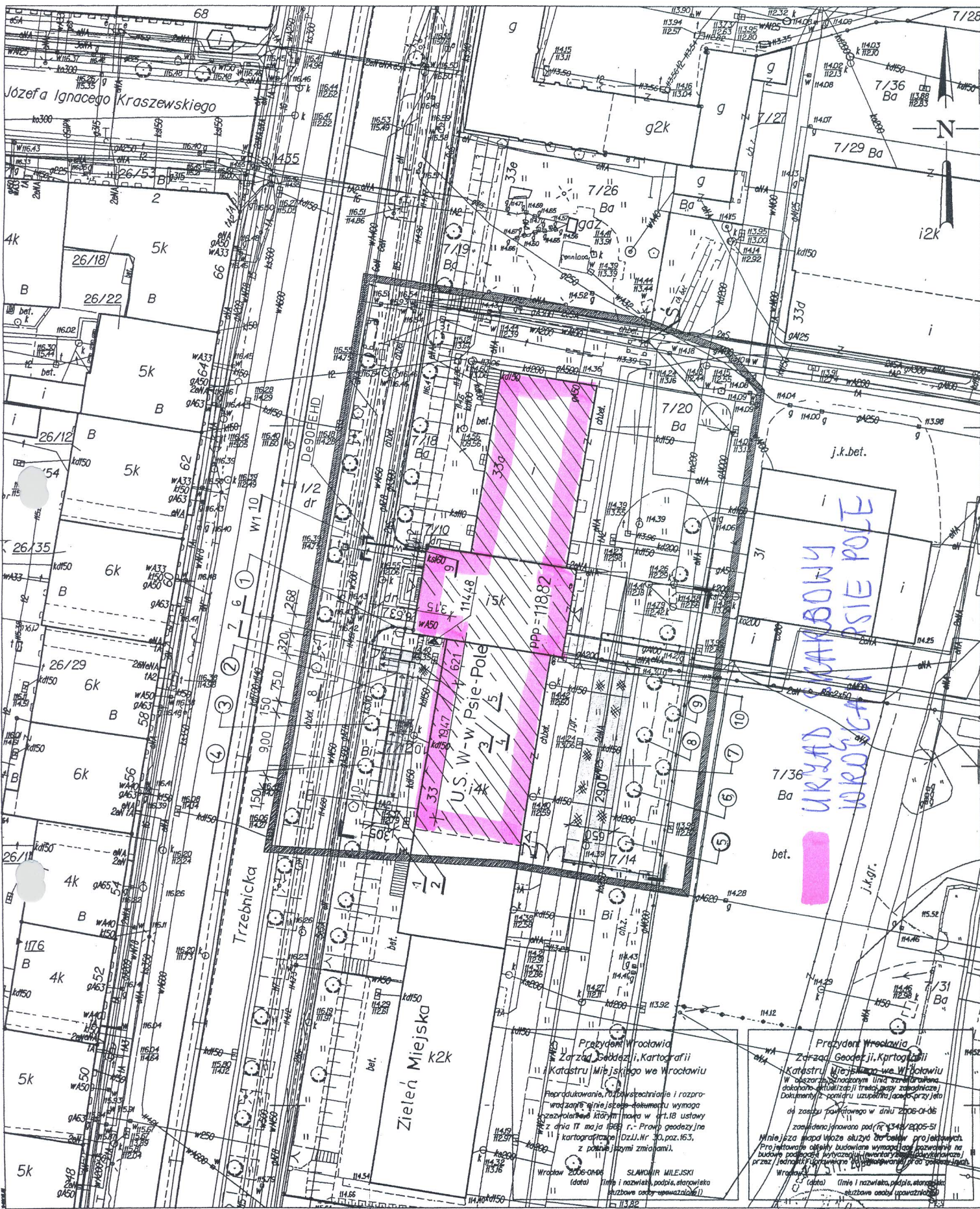
PIWNICE
 ŁĄCZNIK OPRACOWANIA



URZĄD SKARBOWY

PRZYJĘCIE
ZAKRES PRACOWNIA





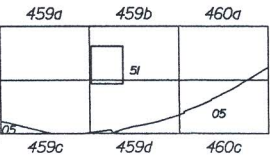
WROCLAW

MAPA ZASADNICZA

Obręb KLECZKÓW

Nr sekcji 459b 459d

1. Mapa rastrowo-wektorowa opracowana w technologii numerycznej w środowisku MicroStation na podstawie matrycy mapy zasadniczej.
2. Układ współrzędnych lokalnych "Gronim".
3. Poziom odniesienia "Amsterdamski".
4. Triangulacja wektorowa opracowana wg Instrukcji K1 "Podstawowa mapa terenu" z dnia 1.06.1995r.



OS PLAC GRUNWALDZKI
SI KLECZKÓW



Wniosek o wydanie mapy zasadniczej...
Wrocław 2006-08-08

GEODETA
mgr inż. Ryszard Podczasz
upr. zawod. 2572

Skala 1:500

WROCLAW 64-1006

W niniejszym styczniu 2006
Nr DZ. 2006D/2005
KERA 134E/2005-SI