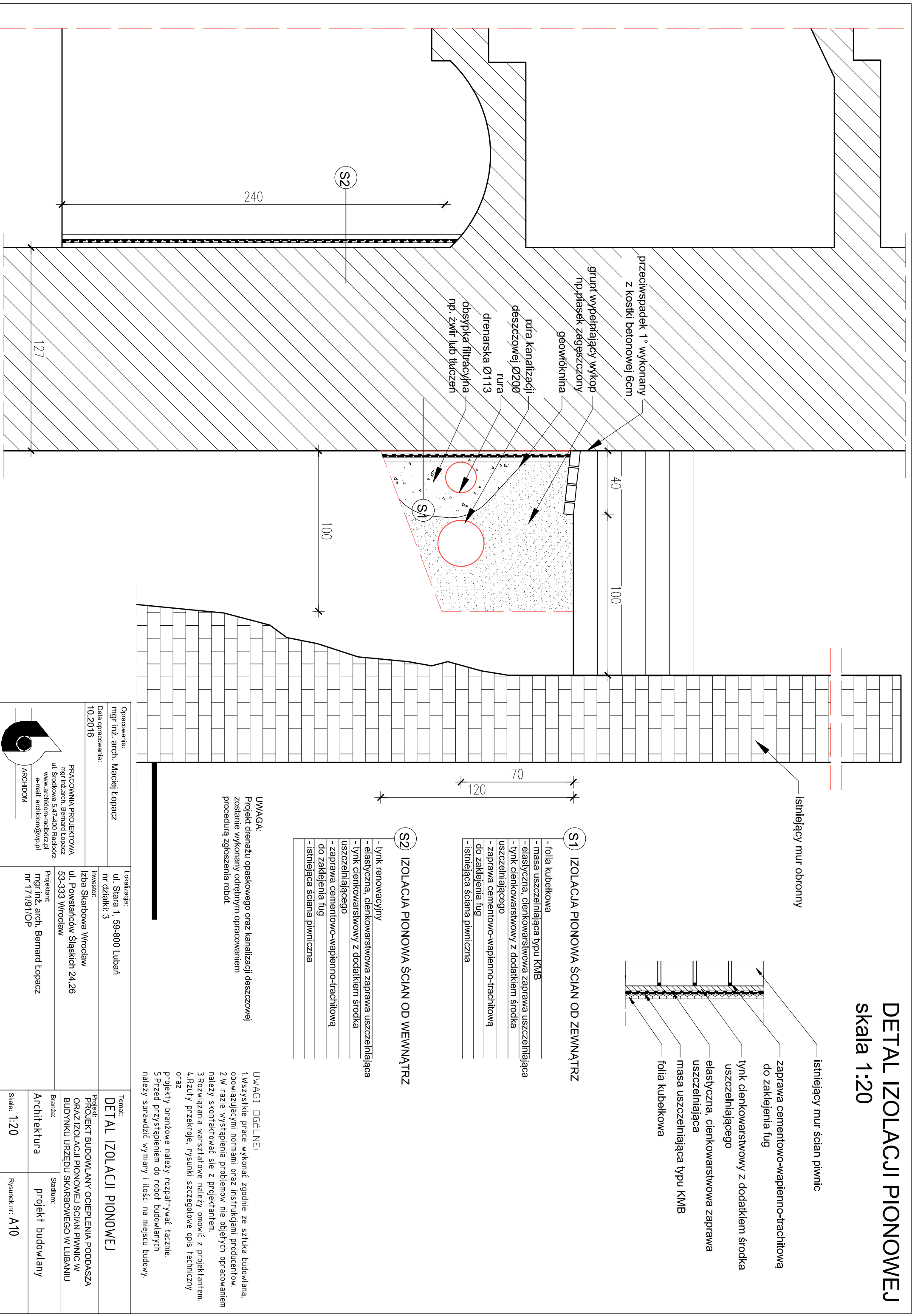


# DETAL IZOLACJI PIONOWEJ

## skala 1:20



istniejący mur obronny

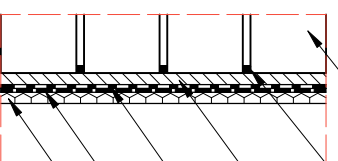
istniejący mur ścian piwnic

zaprawa cementowo-wapienno-trachitową do zaklejenia fug

tynk cienkowarstwowy z dodatkiem środka uszczelniającego

elastyczna, cienkowarstwowa zaprawa uszczelniająca

masa uszczelniająca typu KMB



### S1 IZOLACJA PIONOWA ŚCIAN OD ZEWNĄTRZ

- folia kubelkowa
- masa uszczelniająca typu KMB
- elastyczna, cienkowarstwowa zaprawa uszczelniająca
- tynk cienkowarstwowy z dodatkiem środka uszczelniającego
- zaprawa cementowo-wapienno-trachitową do zaklejenia fug
- istniejąca ściana piwniczna

### S2 IZOLACJA PIONOWA ŚCIAN OD WEWNĄTRZ

- tynk renowacyjny
- elastyczna, cienkowarstwowa zaprawa uszczelniająca
- tynk cienkowarstwowy z dodatkiem środka uszczelniającego
- zaprawa cementowo-wapienno-trachitową do zaklejenia fug
- istniejąca ściana piwniczna

**UWAGA:**  
Projekt дренаżu opaskowego oraz kanalizacji deszczowej zostanie wykonany odrębnym opracowaniem procedurą zgłoszenia robót.

**UWAGI OGÓLNE:**  
1. Wszystkie prace wykonać zgodnie ze sztuką budowlaną, obowiązującymi normami oraz instrukcjami producentów.  
2. W razie wystąpienia problemów nie objętych opracowaniem należy skontaktować się z projektantem.  
3. Rozwiązania warsztatowe należy omówić z projektantem.  
4. Rzutny przekroje, rysunki szczegółowe opis techniczny oraz projekty branżowe należy rozpatrywać łącznie.  
5. Przed przystąpieniem do robót budowlanych należy sprawdzić wymiary i ilości na miejscu budowy.

**Opracowanie:**  
mgr inż. arch. Maciej Łopacz  
Data opracowania:  
10.2016

**Lokalizacja:**  
ul. Stara 1, 59-800 Lubañ  
nr działki: 3

**Temat:**  
DETAL IZOLACJI PIONOWEJ

**PRACOWNIA PROJEKTOWA**  
mgr inż. arch. Bernard Łopacz  
ul. Stokkowa 5, 47-400 Racibórz  
www.archidom-raciborz.pl  
e-mail: archidom@wp.pl  
ARCHIDOM

**Projektant:**  
mgr inż. arch. Bernard Łopacz  
nr 17191/OP

**Projekt:**  
PROJEKT BUDOWLANY OCIEPLENIA PODDASZA  
ORAZ IZOLACJI PIONOWEJ ŚCIAN PIWNIC W  
BUDYNKU URZĘDU SKARBOWEGO W LUBANIU

**Branża:**  
Architektura

**Stadium:**  
projekt budowlany

**Skala:** 1:20

**Rysunek nr:** A10