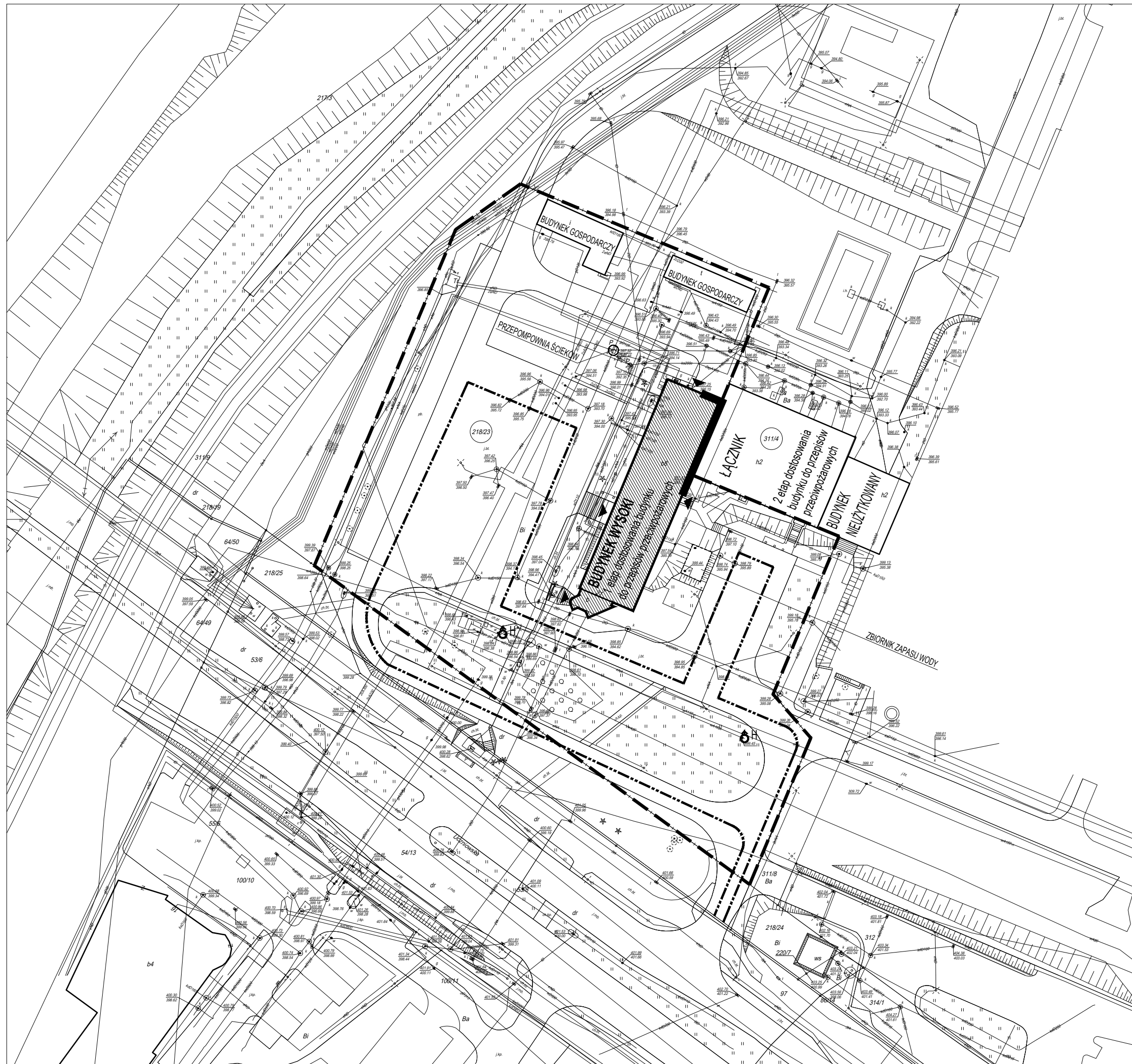


LEGENDA:

- — GRANICA DZIAŁKI
- ▨ PROJEKTOWANY BUDYNEK
- ▲ WEJŚCIA DO BUDYNKU
- ⊕^H HYDRANTY ZEWNĘTRZNE
- - - - MOŻLIWY WJAZD I WYJAZD
- ▬ ŚCIANA REI120



pracownia:	SZYMON WĄCIÓR "SYMAGE" POLANICA ZDRÓJ 57-320, Aleja Róż 6	
projekt:	PRZEBUDOWA BUDYNKU URZĘDU SKARBOWEGO W WAŁBRZYCHU	
adres:	58-306 WAŁBRZYCH, UL. UCZNIOWSKA 21, dz. nr 218/23	
inwestor:	IZBA ADMINISTRACJI SKARBOWEJ WE WROCŁAWIU, WROCŁAW 53-333, ul. Powstańców Śi. 24-26 ROBERT ŚLIWA, zam. WAŁBRZYCH 58-307, ul. Brzoskwińska 9	
BRANŻA:	ARCHITEKTURA	
projektant:	mgr inż. arch. Irena Wąciór	upr. nr UAN.V.7342/6/3/68/92 W-ch
sprawdzający:	mgr inż. arch. Jacek Strzelecki	upr. 66/08/DOIA
faza:	PROJEKT BUDOWLANY	skala: 1:1000
temat rysunku:	sytuacja	
data:	Polanica Zdrój, październik 2017	nr rysunku: A 1